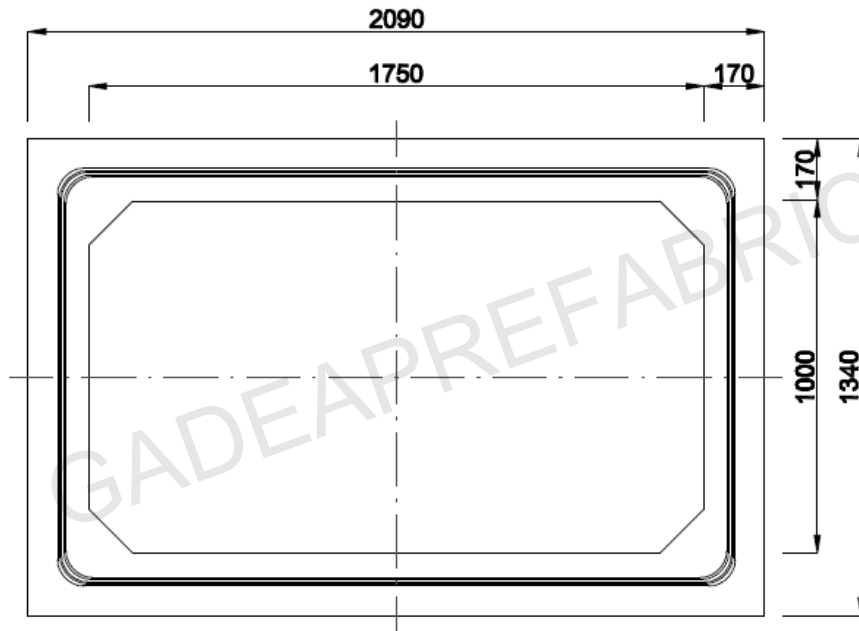
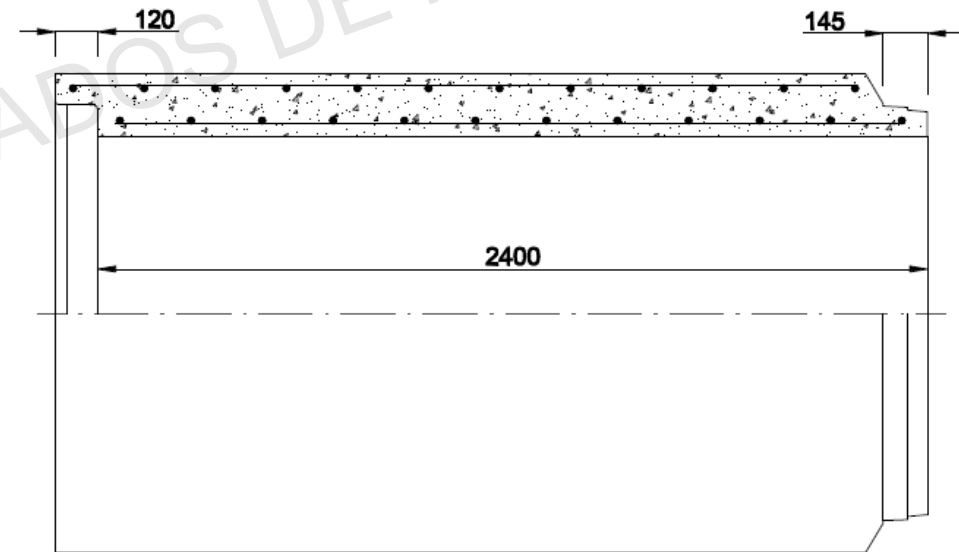


FICHA TÉCNICA MARCO HORMIGÓN ARMADO 1750X1000

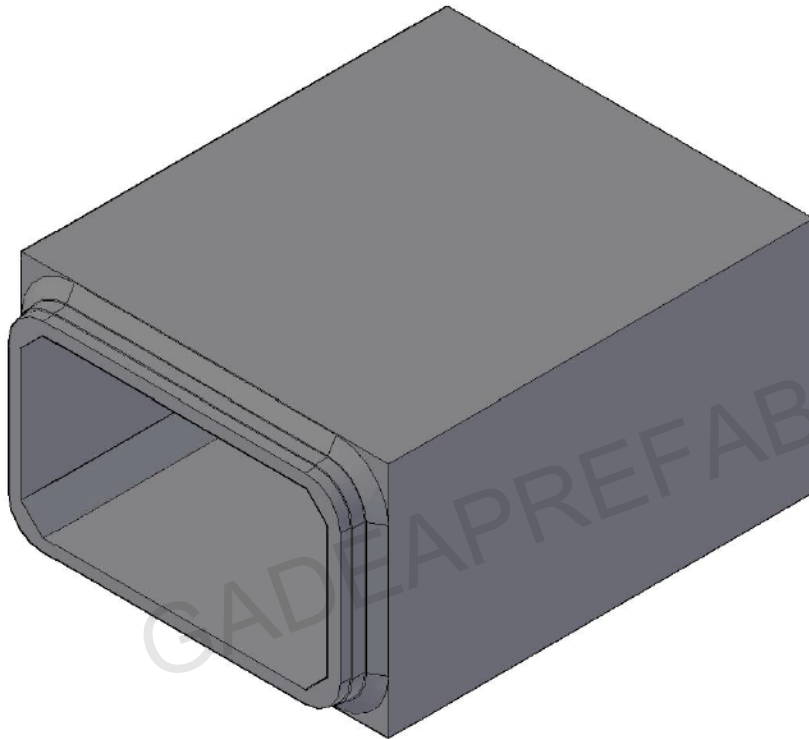
VISTA FRONTAL



VISTA LATERAL



VISTA 3D



PROPIEDADES	
Norma referencia marcado CE	UNE-EN 14844:2007
Espesores Losas / Hastiales	170 / 170 mm
Longitud util	2400 mm
Peso	6,36 T
Volumen homigón por metro	1,06 m ³ /m

CARACTERISTICAS DE LOS MATERIALES según EHE-08			
MATERIAL	TIPO	CONTROL	γ
Hormigón	HA-35 / S / 20 / IIa*	Estadístico	1,5
Acero	B500SD/B500S	Normal	1,15
Ejecucción		Intenso	1,5
* Ambiente por defecto IIa, resto de casos solicitar			